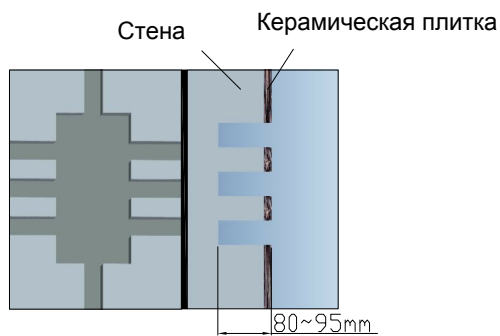
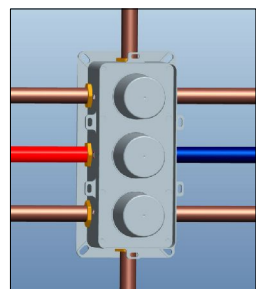


# Инструкция по установке термосмесителя RGW SP-41

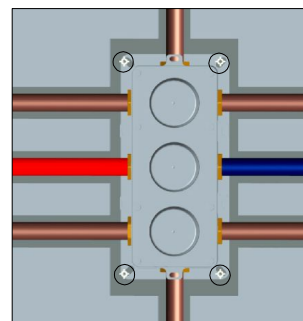
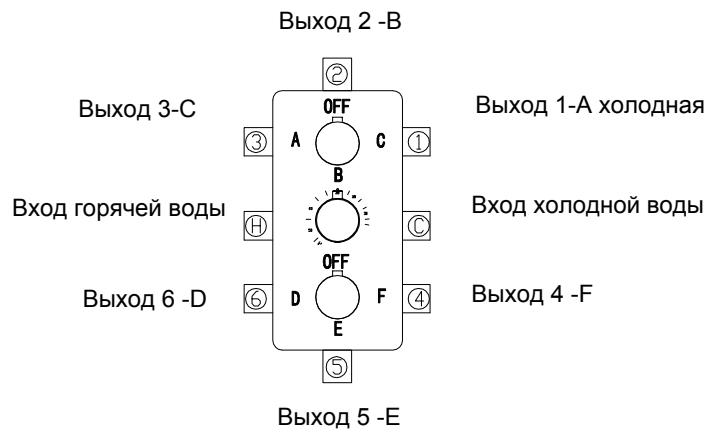


1. Глубина отверстия от 80 до 95 мм

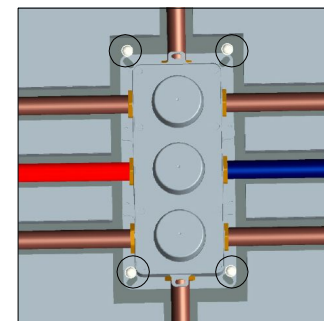


2. Присоедините водопроводную трубку с монтажной коробкой

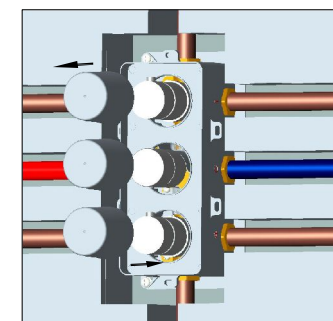
3. Схема подключения в соответствии с функциями



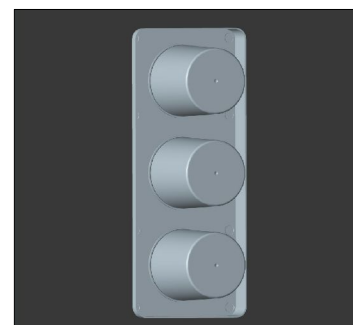
4. Установите монтажный блок и просверлите отверстия на стене, вставьте пластмассовый дюбель .



5. Закрепите саморезами.



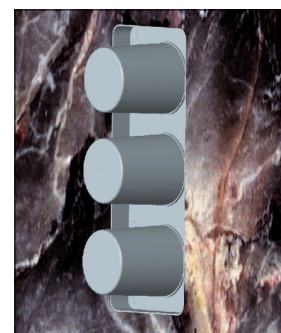
6. Выньте три крышки, установите ручки, выполните тестирование воды, убедитесь, что проблема утечки отсутствует.



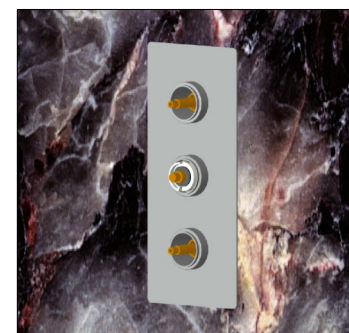
7. Удалите рукоятки, замените крышки и зацементируйте стену.



8. Приклейте плитку на стену



9. Отрежьте выпуклый край коробки.



10. Выньте крышки, установите пластину.



11. Установите ручки, стопорный винт, убедитесь, что когда он выключен, утечки нет.