

E98827



Коллекция: KUMIN

Отделки*:



CP - Хром

Общие характеристики:



Преимущества для конечного пользователя

- Встроенный аэратор с антиизвестковым покрытием: простой демонтаж без специальных инструментов, легкая чистка
- Технологические инновации: Внутренний защищенный путь потока воды обеспечивает барьер между водой и корпусом (хром или никель)

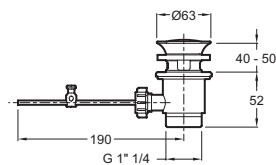
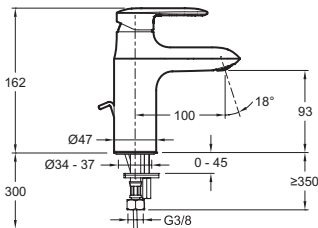
Преимущества при монтаже

- Рычаг донного клапана сбоку: простая установка на небольшие раковины, удобство использования
- Предварительно смонтированная гибкая подводка для удобства установки

Технические характеристики

- Вес: 1,5 кг
- Высота под изливом: 162 мм
- Подключение: С гибкой подводкой
- Высота под аэратором: 93 мм
- Расход воды: 5 л/мин
- Расстояние между центром излива и центральной осью корпуса: 100 мм
- Механизм: Керамический картридж

Технический чертёж



Спецификация продукта: Однорычажный смеситель увеличенной высоты для раковины, донный клапан. E98827. Коллекция: KUMIN. Вес: 1,5 кг. Расход воды: 5 л/мин. Высота под изливом: 162 мм. Расстояние между центром излива и центральной осью корпуса: 100 мм. Подключение: С гибкой подводкой. Механизм: Керамический картридж. Высота под аэратором: 93 мм.