

Внимание! Для термостатических смесителей подключение горячей воды только слева, холодной воды только справа!

№ на схеме	Наименование	Кол-во
1	Смеситель термостатический в сборе	1 шт.
3	Декоративные отражатели	2 шт.
4	Эксцентрические переходники	2 шт.
5	Душевая стойка, нижняя часть	1 шт.
6	Держатель лейки для душа	1 шт.
7	Регулятор соединитель душевой стойки	1 шт.
8	Настенный крепеж	1 шт.
9	Душевая стойка, верхняя часть	1 шт.
10	Верхний душ	1 шт.
11	Лейка для душа	1 шт.
12	Шланг для душа 1,5 м	1 шт.
2, 13, 14	Прокладки резиновые	5 шт.

ИНСТРУКЦИЯ ПО УСТАНОВКЕ ТЕРМОСТАТИЧЕСКОГО
СМЕСИТЕЛЯ С ВЕРХНИМ ДУШЕМ 345 11ТМ/ТМВ

1. Установите держатель (6) на стойку (5). Установите верхнюю часть (9) в стойку (5) и зафиксируйте её на необходимой высоте креплением (7).
2. Отключите систему водоснабжения.
3. Ввинтите эксцентрические переходники (4) в выходы трубопроводов системы водоснабжения, предварительно уплотнив резьбовую часть изоляционным материалом и обеспечив расстояние 150 мм между осями эксцентриков. При этом положение смесителя должно быть горизонтальным (рис. 1).
4. Во избежание засорения, предварительно открутите аэратор.
5. Установите на эксцентрики декоративные отражатели (3), используя инструмент с мягкими накладками (рис. 2).

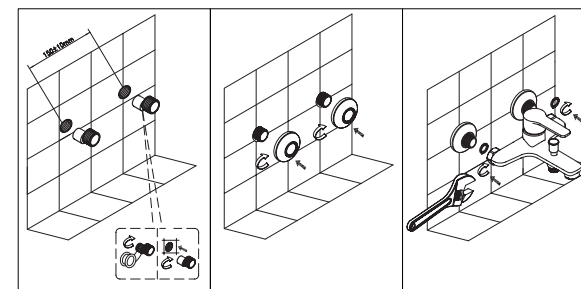


рис. 1

рис. 2

рис. 3

6. Вставьте прокладку (2) внутрь корпуса (1) как показано на схеме. Присоедините корпус смесителя (рис. 3).
7. Установите стойку в сборе (см. п.1) на корпус смесителя (1) и отметьте карандашом место крепления стойки (8). Снимите стойку и просверлите отверстия.
8. Установите настенный крепёж (7) с помощью шурупов.
9. Вставьте прокладку (13) внутрь стойки (5) и установите её на корпусе смесителя (1).
10. Присоедините один конец шланга (12) с шестигранной гайкой к корпусу смесителя (1), другой конец с конической гайкой - к душевой лейке (11).
11. Установите лейку (11) в держатель (6).
12. Вставьте прокладку (14) внутрь верхнего душа (10) и его на стойку (9).